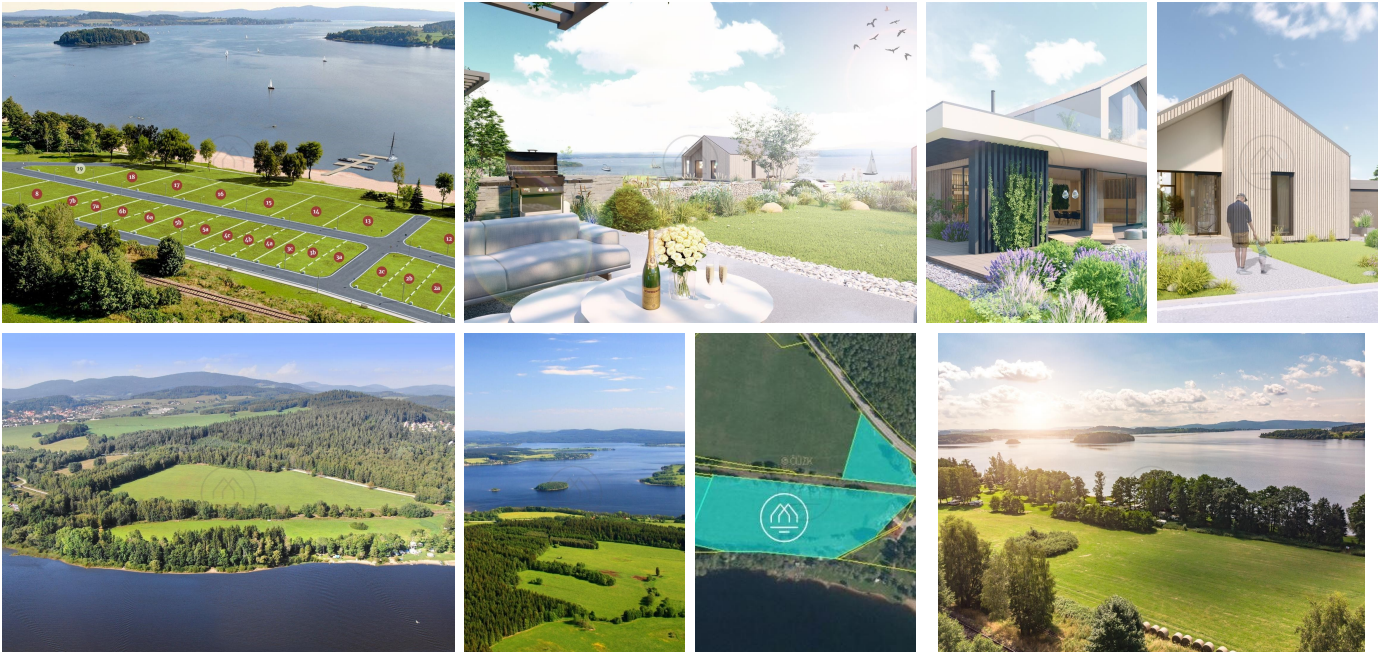




# LIPNO LIFE - Das letzte Baugrundstück von 1.000 m<sup>2</sup> direkt am Ufer



**Horní Planá**

Lage

**1000 m<sup>2</sup>**

Größe der Parzelle

**auf Anfrage**

Preis

## Beschreibung

Nutzen Sie diese einzigartige Gelegenheit, das letzte Baugrundstück mit einer Fläche von 1.000 m<sup>2</sup> direkt am Ufer des Lipno-Stausees zu reservieren.

18 von 19 Baugrundstücken bei LIPNO LIFE sind bereits reserviert.

Sichere Investition in Baugrundstücke am Strand. Wir bieten geplante Baugrundstücke zum Verkauf am Lipno-Stausee in der Region Karlovy Dvory - Horní Planá an. Dies ist eine einzigartige Gelegenheit, ein Baugrundstück von 1.000 m<sup>2</sup> direkt am Ufer des Lipno-Stausees zu erwerben. Laut Flächennutzungsplan sind die Flächen der Kategorie „Gemischte Wohn- und Erholungsgebiete“ zugeordnet, um die Bedingungen für Erholung und Wohnen in einer hochwertigen Umgebung zu sichern, insbesondere Grundstücke für Wohn-, Unterkunfts- und Erholungszwecke.

Für diese Flächen ist eine Bebaubarkeit von maximal 35 % festgelegt, zulässig sind bis zu 2 Stockwerke + Dach mit der Möglichkeit der Nutzung des Dachgeschosses.

## Immobilienpezialist



**Ondřej Severin**

[severin@group-df.net](mailto:severin@group-df.net)

+43 664 5317333





Wunderschöne Baugrundstücke in der ersten Reihe direkt vom Entwickler, der Erfahrung mit Genehmigungsverfahren und Bauprojekten in der Umgebung des Lipno-Stausees hat. Ihre Vorstellungen von Wohnen und Erholung an der größten Wasserfläche Tschechiens können hier Wirklichkeit werden. Baugrundstücke am Ufer des Lipno-Stausees mit einer Fläche von 1.000 m<sup>2</sup> sind Mangelware, daher ist dies eine einzigartige Gelegenheit, sich ein Grundstück in dieser exklusiven Lage mit Wasserzugang und einzigartigem Ausblick zu sichern. Das Projekt sieht den Bau eines Stegs und eines öffentlichen Strandes vor. Eine Reservierung für Ihren Bootslandeplatz ist jetzt ebenfalls möglich. Weitere Dienstleistungen für unsere Kunden umfassen rechtliche Dienstleistungen, die Verwaltung der Vermietung Ihrer Immobilie und die technische Wartung des Geländes.

Lipno zieht in jeder Jahreszeit an. Im Frühling und Herbst locken Radfahren, Golf, Wandern, Reiten oder Angeln. Im Sommer begrüßt es besonders Liebhaber von Wassersport und Segeln. Der Winter beherrscht die gefrorene Landschaft, ideal zum Eislaufen, Skifahren und Langlaufen. In der Umgebung von Černá v Pošumaví und Horní Planá finden Sie alles, was Sie zum Wohnen und Erholen brauchen: Geschäfte, Restaurants, einen Strand, Radwege, einen Adrenalinpark, Paintball, einen Jachthafen, Golf und mehr.

Weitere Informationen zum Projekt unter <https://www.lipno-life.com>.

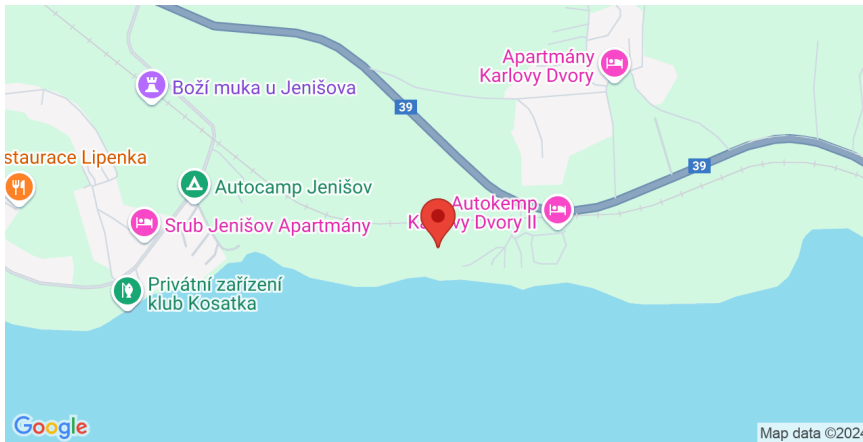
Reservieren Sie Ihr Grundstück, solange es noch eine Auswahl gibt, oder vereinbaren Sie einen unverbindlichen Besichtigungstermin. Kontaktieren Sie einen Spezialisten für Investitionen in der Lipno-Region für weitere Informationen.

## Parameter

Referenznummer:	<b>649861</b>	Kanalisation:	<b>Geplanter Bau</b>
Typ:	<b>Liegenschaft, Gebäude gemischt</b>	Wasser:	<b>Geplanter Bau</b>
Eigentum:	<b>Jiné</b>	Größe der Parzelle:	<b>1000 m<sup>2</sup></b>
Preis :	<b>auf Anfrage</b>	Energieklasse:	<b>G - Extrem ineffizient</b>
Adresse:	<b>Horní Planá</b>	Parken:	<b>Nicht angegeben</b>
Strom:	<b>Nicht angegeben</b>		

## Mappe





Alle in dieser Anzeige enthaltenen veröffentlichten Daten dienen nur zu Informationszwecken und stellen weder ein Angebot im Sinne von § 1731 oder § 1732 BGB dar, noch handelt es sich um ein öffentliches Versprechen im Sinne von § 1733 BGB. Dieses Angebot berechtigt niemanden zu einem Vertrag. Lipno Real s.r.o. vermittelt nach bestem Wissen und Gewissen vom Eigentümer der Immobilie erlangte Daten (Informationen) und übernimmt daher keine Gewähr für deren Vollständigkeit, Richtigkeit und Genauigkeit. Gleichzeitig ist sie nicht befugt, im Auftrag des Eigentümers der Immobilie Verträge im Zusammenhang mit dem Verkauf abzuschließen.

