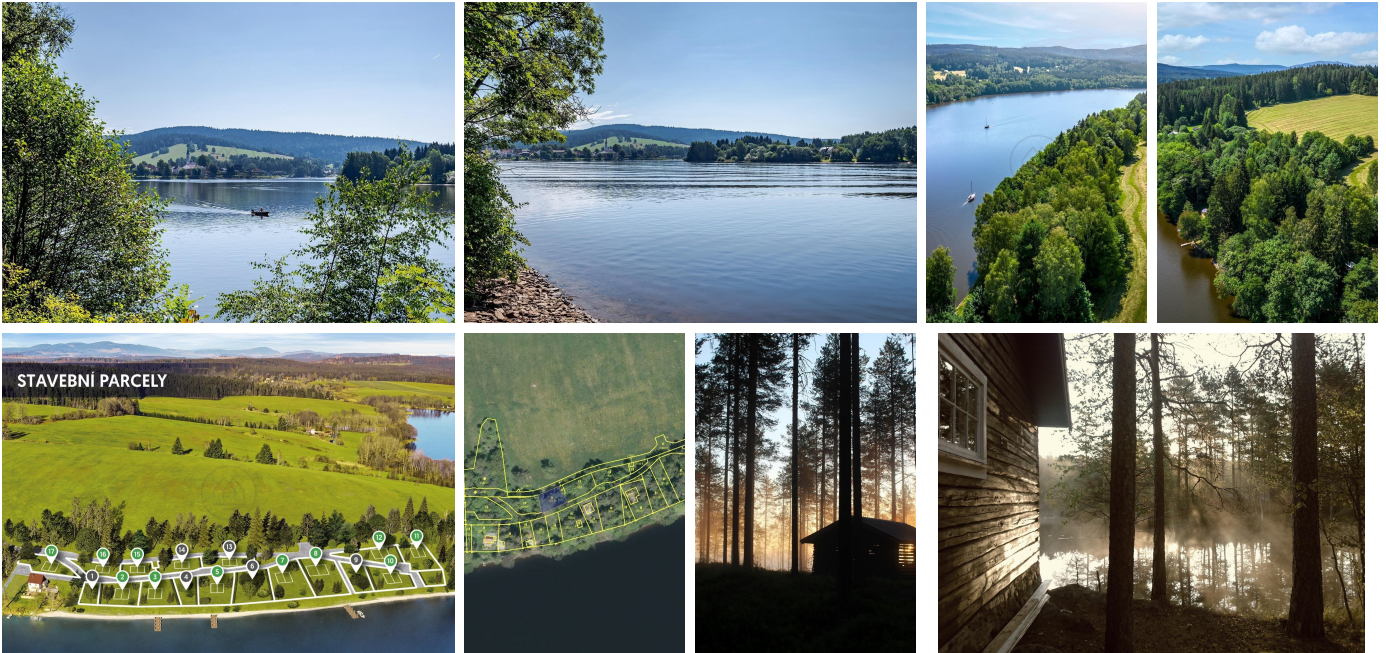




Baugrundstück Nr. 15 in zweiter Reihe am Ufer - LIPNO LOGGIA



Frymburk
Lage

268 m²
Größe der Parzelle

235 950 EUR
Preis inklusive 21% mwst.

Beschreibung

Wir freuen uns, Ihnen das exklusive Baugrundstück Nr. 15 in zweiter Reihe vorstellen zu dürfen, direkt am Ufer des malerischen Lipno in der begehrten Lage Frymburká pole - Frymburk.

Dieses Grundstück ist ein bedeutender Bestandteil des Lipno-Loggia-Projekts – ein herausragender Ort namens "Amazing Places" direkt am Wasser. Dieser einzigartige Luxusstandort verbindet Privatsphäre mit natürlicher Schönheit und Grünflächen. Hier genießen Sie unvergleichliche Ausblicke auf den Lipno-See, umrahmt von Wäldern, mit Blick auf das charmante Zentrum von Frymburk. Die Parzelle bietet Ihnen direkten Zugang zum Wasser und ist von altem Baumbestand umgeben. Die Vorzüge sind offensichtlich: absolute Ruhe, eine Südausrichtung sowie die Option, das leicht geneigte Gelände optimal zu nutzen.

Der Bau der Zufahrtsstraße und einer neuen Infrastruktur, einschließlich privater Wasserbrunnen und Stromanschlüsse, befinden sich bereits in vollem Gange. Wir möchten Ihnen zudem eine unverbindliche Architekturstudie für ein Ferienhaus anbieten, welches Ihrer Familie oder potenziellen Gästen ein außergewöhnliches Erholungsumfeld bieten kann. Die Gestaltung und Form des Hauses unterliegen

Immobilienpezialist



Ondřej Severin

severin@group-df.net

+43 664 5317333





vollständig den Vorstellungen des zukünftigen Grundstückseigentümers und unterliegen einem individuellen Genehmigungsverfahren.

Gemäß dem Raumordnungsplan werden diese Grundstücke als "Family Recreation Areas" (RI) klassifiziert. Sie sind optimal für Freizeitaktivitäten geeignet, darunter Hütten und Strukturen für familiäre Erholung. In diesen neugestalteten Gebieten ist die maximale Höhe auf ein Obergeschoss plus Dachgeschoss begrenzt. Die bebaute Fläche, einschließlich nicht aufnahmefähiger Flächen für Regenwasser, kann maximal 40 % der Gesamtfläche ausmachen.

Der angegebene Grundstückspreis enthält die geltende Mehrwertsteuer von 21 %.

In der Umgebung von Frymburk erwarten Sie vielfältige Aktivitäten am Lipno-See: Radfahren, Wandern, Angeln, Wassersport, Skaten, Skifahren, Langlaufen und noch vieles mehr. Alles, was Sie zur Erholung benötigen, ist in Reichweite: Einkaufsmöglichkeiten, Restaurants, Radwege, Pisten und Wellnessangebote.

Nun haben Sie die einzigartige Möglichkeit, ein erschwingliches Baugrundstück in außergewöhnlicher Lage direkt am Ufer zu erwerben und Ihr langgehegtes Projekt zu realisieren, das über Generationen hinweg geschätzt wird.

Unsere exklusiven Dienstleistungen umfassen die ganzjährige Wartung und Verwaltung Ihrer Immobilie in Ihrer Abwesenheit. Zudem bieten wir umfassende rechtliche Unterstützung und Begleitung während des gesamten Bauprozesses.

Wir laden Sie herzlich ein, diese besondere Gelegenheit zu nutzen, sei es für ein Gespräch oder eine unverbindliche Besichtigung.

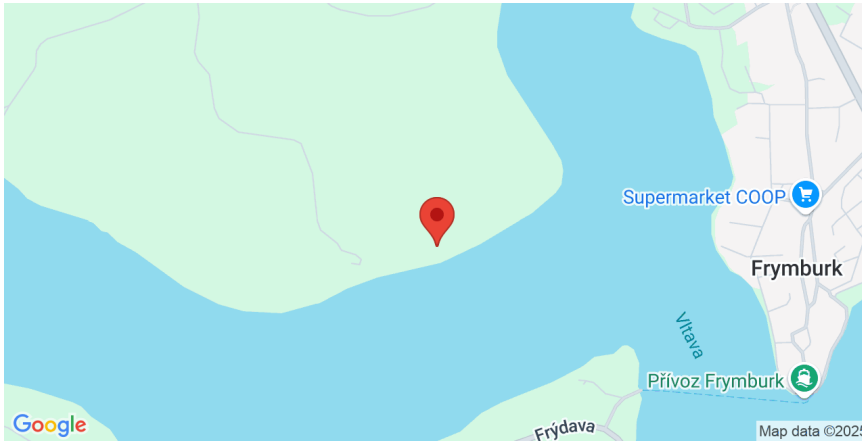
Besuchen Sie uns auf: [www.lipno-loggia .cz/de](http://www.lipno-loggia.cz/de)

Parameter

Referenznummer:	648657	Größe der Parzelle:	268 m²
Typ:	Liegenschaft, Gehäuse bauen		
Eigentum:	Alleineigentum		
Preis inklusive 21% mwst. :	4 510 000CZK		
Adresse:	Frymburk		

Mappe





Alle in dieser Anzeige enthaltenen veröffentlichten Daten dienen nur zu Informationszwecken und stellen weder ein Angebot im Sinne von § 1731 oder § 1732 BGB dar, noch handelt es sich um ein öffentliches Versprechen im Sinne von § 1733 BGB. Dieses Angebot berechtigt niemanden zu einem Vertrag. Lipno Real s.r.o. vermittelt nach bestem Wissen und Gewissen vom Eigentümer der Immobilie erlangte Daten (Informationen) und übernimmt daher keine Gewähr für deren Vollständigkeit, Richtigkeit und Genauigkeit. Gleichzeitig ist sie nicht befugt, im Auftrag des Eigentümers der Immobilie Verträge im Zusammenhang mit dem Verkauf abzuschließen.

