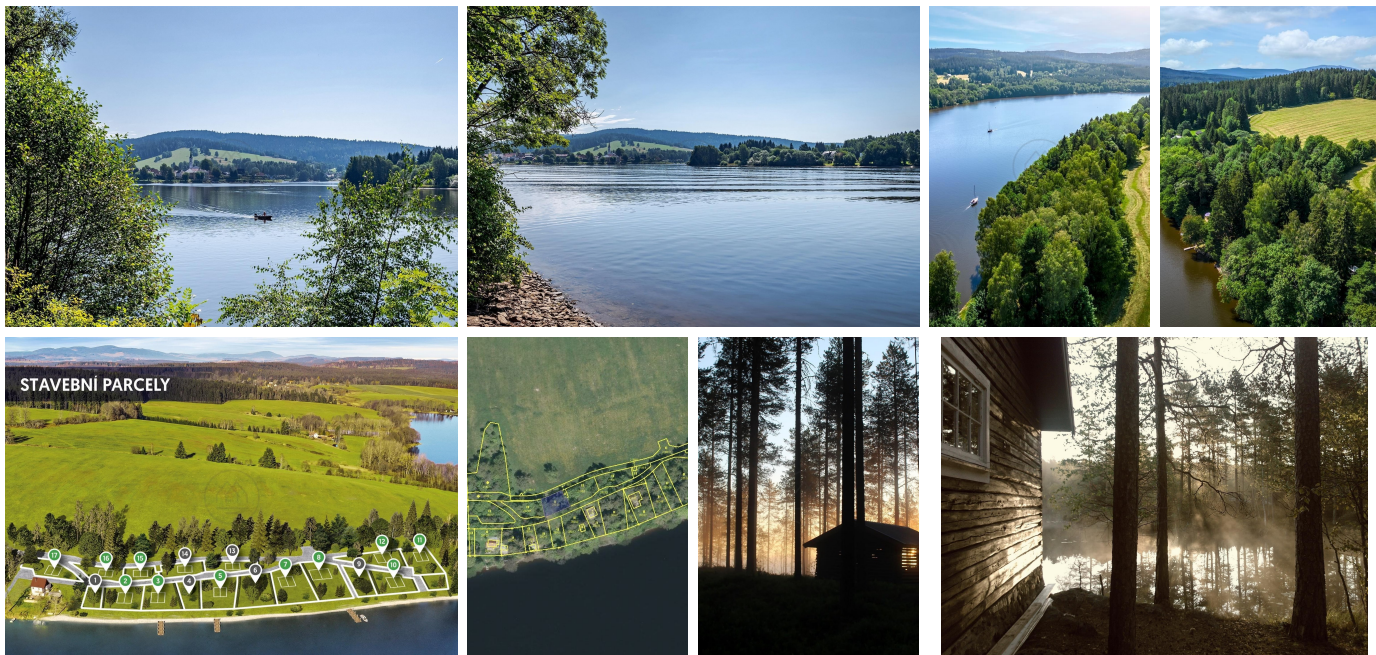




# Stavební pozemek č.15 ve druhé řadě u vody - LIPNO LOGGIA



**Frymburk**  
Lokalita

**268 m<sup>2</sup>**  
Velikost pozemku

**4 510 000 Kč**  
Cena s 21% dph

## Popis

Představujeme tento exkluzivní stavební pozemek č. 15 ve druhé řadě, přímo u břehu Lipna v lokalitě Frymburské pole.

Pozemek je součástí projektu Lipno Loggia - Jedná se o zcela jedinečnou luxusní lokalitu "amazing places" u vody, zaměřenou na dostatek soukromí uprostřed zeleně a přírody, s výhledem na Lipno, lesy a částečně i na centrum městyse Frymburk. Pozemky jsou vhodné pro rekreační objekty, obklopené vzrostlými stromy s přímým vstupem k vodě. Výhodou je naprostý klid, jižní orientace a možnost využití částečného svahu.

Nyní probíhá rekonstrukce stávající příjezdové cesty a vybudování nové infrastruktury, včetně komunikace, vlastních vrtů na vodu a připojení do el. sítě. Po rezervaci pozemku poskytujeme nezávaznou architektonickou studii na rekreační dům, který je přizpůsoben podobným podmínkám, splňuje nejnáročnější požadavky a poskytuje mimořádné prostředí k rekreaci pro Vaši rodinu, nebo případné zákazníky. Typ a tvar domu je výhradně v režii budoucího majitele pozemku a podléhá vlastnímu povolovacímu řízení.

Pozemky jsou dle územního plánu zařazeny jako Plochy rodinné rekreace (RI)

## Realitní poradce



**Ing. Marek Ertl**

[m.ertl@group-df.cz](mailto:m.ertl@group-df.cz)

+420 601 005 006





Hlavní využití: území pro rekreační ubytování v chatách, stavby pro rodinnou rekreaci, chaty, chalupy, pozemky související dopravní a technické infrastruktury.

Zástavba v rozvojových plochách bude vždy řešena s limitem max. 1 nadzemního podlaží plus podkroví, podíl zastavěných a dalších zpevněných vsakování dešťových vod neschopných ploch může činit max. 40 % plochy pozemku.

Cena pozemku je vč. 21% DPH.

V okolí Frymburku jsou dostupné veškeré lipenské aktivity, cyklistika, turistika, rybaření, vodní sporty, bruslení, lyžování, běžky a další. V okolí najdete vše co potřebujete k rekreaci, obchody, restaurace, cyklostezky, sjezdovky a wellness.

Využijte ojedinělé příležitosti k rezervaci pozemku na vyjímečném místě přímo u břehu za dostupnou cenu a realizujte zde svůj záměr, který se bude zhodnocovat po generace.

Exkluzivně nabízíme celoroční údržbu a správu pronájmu nové nemovitosti v období Vaší nepřítomnosti. Zajišťujeme kompletní právní služby a podporu při výstavbě.

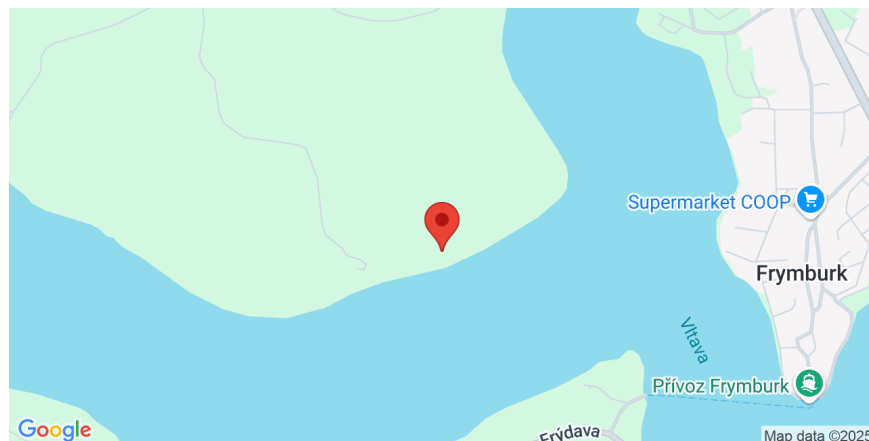
[www.lipno-logia.cz](http://www.lipno-logia.cz)

Kontaktujte specialistu na investice v Lipenské lokalitě pro více informací, popřípadě se zastavte na nezávaznou prohlídku.

## Parametry

Číslo zakázky:	<b>648657</b>	Velikost pozemku:	<b>268 m<sup>2</sup></b>
Typ:	<b>Pozemek, Stavební bydlení</b>		
Vlastnictví:	<b>Osobní</b>		
Cena s 21% dph :	<b>4 510 000 Kč</b>		
Adresa:	<b>Frymburk</b>		

## Mapa



Veškeré zveřejněné údaje obsažené v tomto inzerátu mají pouze informativní charakter a nejsou nabídkou ve smyslu § 1731 nebo § 1732 občanského zákoníku, ani se nejedná o veřejný příslib dle § 1733 občanského zákoníku. Z této nabídky tak nikomu nevzniká nárok na uzavření smlouvy. Společnost Lipno Real s.r.o. zprostředkovává údaje (informace) nabyté v dobré víře od vlastníka nemovité věci a z tohoto





LIPNO REAL  
Exkluzivní nemovitosti na Lipně

**+420 601 005 006**  
[info@lipno-real.com](mailto:info@lipno-real.com)  
[www.lipno-real.com](http://www.lipno-real.com)

---

důvodu nenesou odpovědnost za jejich úplnost, správnost a přesnost. Současně není oprávněna uzavírat jménem vlastníka nemovité věci jakékoliv smlouvy spojené s prodejem nemovitosti.

